



سيدي بشر الجديدة

في قلب الإسكندرية



موقع المشروع



واقع خبرتنا في مجال الاستثمار العقاري جعلتنا نختار موقع روضة قرطبة الذي يقع في منطقة سيدي بشر الجديدة شارع مصطفى كامل حي المنتزة ليمتيز المشروع بوقوعه أمام فتح الله وسيتي لايت وكارفور. والعقار بذلك يقع في ملتقى كافة وسائل المواصلات ويتميز بقربه من أهم محاور الحركة الرئيسية بمدينة الإسكندرية وكافة الطرق السريعة (الطريق الزراعي والطريق الدولي الساحلي) وكافة المرافق والخدمات العامة من مستشفيات ومدارس متميزة لجميع المراحل والأسواق التجارية.





وصف المشروع

يتكون المشروع من ٣ عمارات بـ ٣ مداخل منفصلة يتكون كل منها من بدروم جراج ، ودور أرضي يحتوي على جراج ومداخل رئيسية للعمارات ومجموعة من المحلات التجارية، وأدوار سكنية بمساحات مختلفة (تبدأ من ٨٠ م^٢ وتصل إلى ١٦٣ م^٢)، وقد روعي في التصميم توفير أكثر من توجيه للفتحات بما يوفر متطلبات التهوية والإنارة وتنسيق الفراغات الداخلية لتعطي أكبر مسطح من الواجهات للوحدات .



المواصفات العامة

- مدخل العقار من الرخام الفاخر .
- جراج اسفل العقار بكامل المسطح .
- مصاعد إيطالي فاخرة .
- دش مركزي .
- انتركوم داخلي لجميع الوحدات .



صورة لمدخل المشروع



جراجات



مصاعد إيطالي





المواصفات الداخلية للوحدات

اعمال النجارة

- ابواب الوحدات الخارجية من الزان .
- ابواب و شبابيك النوم خشب سويد .
- شبابيك الاستقبال الوميتال .



خلاطات جاكوب ديلافون

اعمال الصحى و السيراميك

- اطقم الحمامات ايديال استاندارد .
- الخلاطات جاكوب ديلافون او ما يعادلها .

اعمال الارضيات و الحوائط :

- ارضيات الاستقبال بورسليين .
- ارضيات غرف النوم HDF .
- التراسات و طرقات التوزيع من السيراميك الفاخر .



ابواب و شبابيك النوم خشب سويد



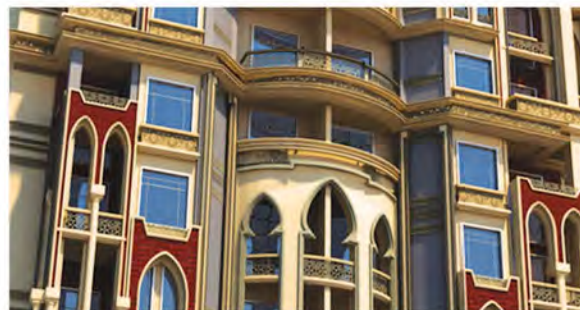
أطقم صحية فاخرة



ارضيات بورسليين



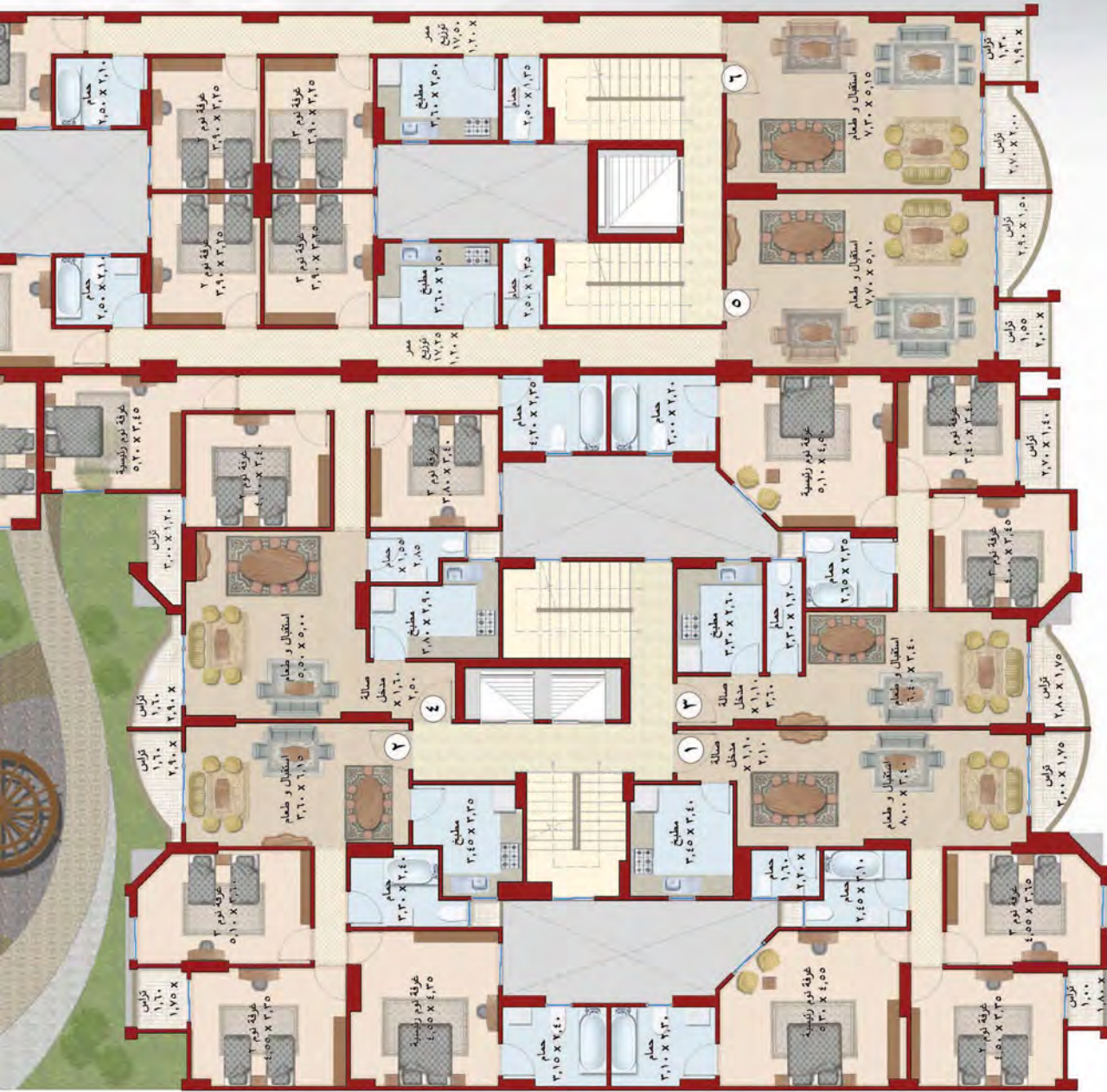
ابواب الوحدات الخارجية من الزان



ارضيات HDF



المخطط العام



نموذج ٥ (١٥١م^٢)

نموذج ٣ (١٤٩م^٢)

نموذج ١ (١٥١م^٢)

نموذج ٦ (١٥١م^٢)

نموذج ٤ (١٥٣م^٢)

نموذج ٢ (١٤٠م^٢)





نموذج ۱۱ (۱۱۱م^۲)

نموذج ۹ (۱۳۳م^۲)

نموذج ۷ (۱۲۰م^۲)

نموذج ۱۰ (۱۸۰م^۲)

نموذج ۸ (۱۹۴م^۲)



نموذج ١ (٢٠١٣م)

- ٨ حمام نوم رئيسية ٢,٣٠ X ٣,١٠
- ٩ دورة مياه ١,٦٠ X ٢,٢٠
- تراسات ٢٥٥,١٠
- طرقات ٢٣٣,١٠

- ٢,١٠ X ٢,١٠
- ٨,٠٠ X ٣,٤٠
- ٥,٣٠ X ٤,٥٥
- ٤,٥٠ X ٣,٣٥
- ٤,٥٥ X ٣,٦٥
- ٣,٤٥ X ٣,٤٠
- ٣,١٠ X ٢,٤٥

- ١ صالة مدخل
- ٢ استقبال و طعام
- ٣ غرفة نوم رئيسية
- ٤ غرفة نوم ٢
- ٥ غرفة نوم ٣
- ٦ مطبخ
- ٧ حمام



عمارة A



نموذج ٢ (٢٠١٤م)



- ١ استقبال و طعام ٣,٦٠ X ٦,١٥
- ٢ غرفة نوم رئيسية ٤,٣٥ X ٤,٥٥
- ٣ غرفة نوم ٢ ٤,٥٥ X ٣,٣٥
- ٤ غرفة نوم ٣ ٣,٦٠ X ٥,١٠
- ٥ مطبخ ٣,٣٥ X ٣,٤٥
- ٦ حمام ٢,٤٠ X ٣,٣٠
- ٧ حمام نوم رئيسية ٢,٤٠ X ٣,٠٠
- تراسات ٢٥٦,٠٠
- طرقات ٢٣٣,٠٠



عمارة A

٣,٦٠ X ١,١٠	١ صالة مدخل
٦,٤٠ X ٣,٤٠	٢ استقبال و طعام
٥,١٠ X ٤,٥٠	٣ غرفة نوم رئيسية
٣,٤٠ X ٣,٤٠	٤ غرفة نوم ٢
٤,٠٠ X ٣,٤٥	٥ غرفة نوم ٣
٣,٣٠ X ٢,٦٠	٦ مطبخ
٢,٦٥ X ٢,٣٥	٧ حمام
٣,٠٠ X ٢,٢٠	٨ حمام نوم رئيسية
٣,٣٠ X ١,٢٠	٩ دورة مياه
٢م ٦,٤٠	تراسات
٢م ٣,٣٥	طرقات



٢,٥٠ X ١,٦٠	١ صالة مدخل
٥,٥٠ X ٥,٠٠	٢ استقبال و طعام
٥,٢٠ X ٣,٤٥	٣ غرفة نوم رئيسية
٤,١٠ X ٣,٤٠	٤ غرفة نوم ٢
٣,٨٠ X ٣,٤٠	٥ غرفة نوم ٣
٣,٨٠ X ٢,٩٠	٦ مطبخ
٤,٢٠ X ٢,٣٥	٧ حمام
٢,٨٥ X ١,٥٥	٨ دورة مياه
٢م ٦,١٠	تراسات
٢م ٩,٥٠	طرقات





نموذج ٦ (٢٠١٥م)

٧,٣٠ X ٥,١٥	١	مدخل و استقبال
٥,٤٠ X ٣,٣٠	٢	غرفة نوم رئيسية
٣,٩٠ X ٣,٢٥	٣	غرفة نوم ٢
٣,٩٠ X ٣,٢٥	٤	غرفة نوم ٣
٣,٦٠ X ٢,٥٠	٥	مطبخ
٢,٥٠ X ٢,١٠	٦	حمام
١,٨٠ X ٢,١٠	٧	حمام نوم رئيسية
٢,٥٠ X ١,٣٥	٨	دورة مياه
٢٣٧,٩٠		تراسات
٢٣٢١,٠٠		طرقات



نموذج ٥ (٢٠١٥م)

٧,٧٠ X ٥,١٠	١	مدخل و استقبال
٥,١٠ X ٣,٣٠	٢	غرفة نوم رئيسية
٣,٩٠ X ٣,٢٥	٣	غرفة نوم ٢
٣,٩٠ X ٣,٢٥	٤	غرفة نوم ٣
٣,٦٠ X ٢,٥٠	٥	مطبخ
٢,٥٠ X ٢,١٠	٦	حمام
٢,٠٠ X ١,٨٠	٧	حمام نوم رئيسية
٢,٥٠ X ١,٣٥	٨	دورة مياه
٢٣٧,٤٥		تراسات
٢٣٢٠,٧٠		طرقات

عمارة B





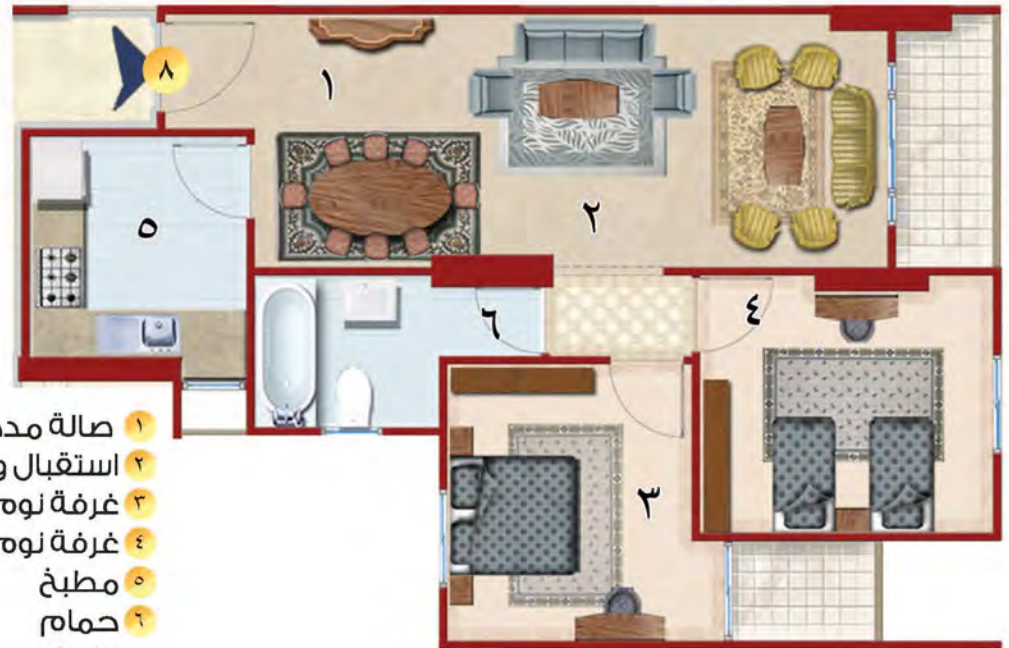
نموذج ٧ (٢٠١٢٠)

٣,٣٠ X ٣,٢٠	٤ غرفة نوم ٢	١,٧٠ X ١,٥٠	١ صالة مدخل
٣,٣٠ X ٣,٢٠	٥ غرفة نوم ٣	٨,٨٥ X ٣,١٠	٢ استقبال و طعام
٣,٧٠ X ٣,١١	٦ مطبخ	٤,٤٠ X ٣,٣٠	٣ غرفة نوم رئيسية
٣,٥٠ X ١,٩٠	٧ حمام		
١,٩٠ X ١,٢٥	٨ دورة مياه		
٢٣٢,٤٠	تراسات		
٢٣٣,٠٠	طرقات		



نموذج ٨ (٢٠٩٤)

١,٣٠ X ١,١٠	١ صالة مدخل
٧,٩٠ X ٣,٣٠	٢ استقبال و طعام
٣,٦٠ X ٣,٢٠	٣ غرفة نوم رئيسية
٣,٨٥ X ٣,٣٥	٤ غرفة نوم ٢
٣,١١ X ٢,٩٠	٥ مطبخ
٢,٥٠ X ٢,١٠	٦ حمام
٢٣٦,٠٠	تراسات
٢٣٢,٠٠	طرقات



عمارة

C



نموذج ٩ (٢٣٣م^٢)

- ١ صالة مدخل ٢,٢٠ X ١,٥٠
 ٢ استقبال و طعام ٤,٤٥ X ٧,٦٠
 ٣ غرفة نوم رئيسية ٣,٣٥ X ٥,٢٠
 ٤ غرفة نوم ٢ ٣,٢٠ X ٤,٤٥
 ٥ غرفة نوم ٣ ٣,٣٠ X ٣,٤٥
 ٦ مطبخ ٢,٣٠ X ٢,٨٥
 ٧ حمام ٢,٢٠ X ٣,٩٠
 ٢٣٣,١٠ تراسات
 ٢٣٢,٤٠ طرقات



عمارة
C



- نموذج ١٠ (٢٨٠م^٢)
- ١ صالة مدخل ١,٣٠ X ١,٧٠
 ٢ استقبال و طعام ٣,٥٥ X ٦,٥٠
 ٣ غرفة نوم رئيسية ٣,٤٥ X ٤,٢٠
 ٤ غرفة نوم ٢ ٣,٢٠ X ٣,٤٠
 ٥ مطبخ ٢,٤٥ X ٢,٥٥
 ٦ حمام ٢,٠٠ X ٣,٠٠
 ٢٣٣,٢٠ تراسات
 ٢٣٤,٠٠ طرقات





نموذج ١١ (١١٦م^٢)

٣,٤٠ X ٢,٦٠
٢,٢٠ X ٢,٤٠
٢,٤٠ X ١,٧٠
٢٥٥,٠٠
٢٥٢,٦٠

٦ مطبخ
٧ حمام
٨ حمام نوم رئيسية
تراسات
طرقات

١,٧٠ X ١,٢٠
٦,٢٠ X ٣,٦٠
٤,٥٠ X ٣,٨٠
٣,٥٠ X ٣,٦٠
٣,٧٠ X ٣,٢٠

١ صالة مدخل
٢ استقبال و طعام
٣ غرفة نوم رئيسية
٤ غرفة نوم ٢
٥ غرفة نوم ٣



عمارة
C







في قلب الإسكندرية سيدي بشر الجديدة

Concept Art



قرطبة للهندسة و إدارة المشروعات
For Engineering & Project Management

٢٥٨ عبد السلام عارف لوران - الاسكندرية
ت : ٥٨٤٦٤١٧ - ٣ فاكس : ٥٨٤٦٤١٩ - ٣ موبايل : ٠٢٧٣٣٠٠٠٧٥



المعاصرة وإدارة المشروعات
www.cordoba-epm.com
f /Cordoba.egypt